

# MIEJSCOWY PLAN ZAGOSPODAROWANIA PRZESTRZENNEGO NA OBSZARZE GMINY CHĘCINY

W OBRĘBIE 0003 KORZECKO  
NA DZIAŁKACH EWIDENCYJNYCH NUMER: 356 I 382

SKALA 1:1000

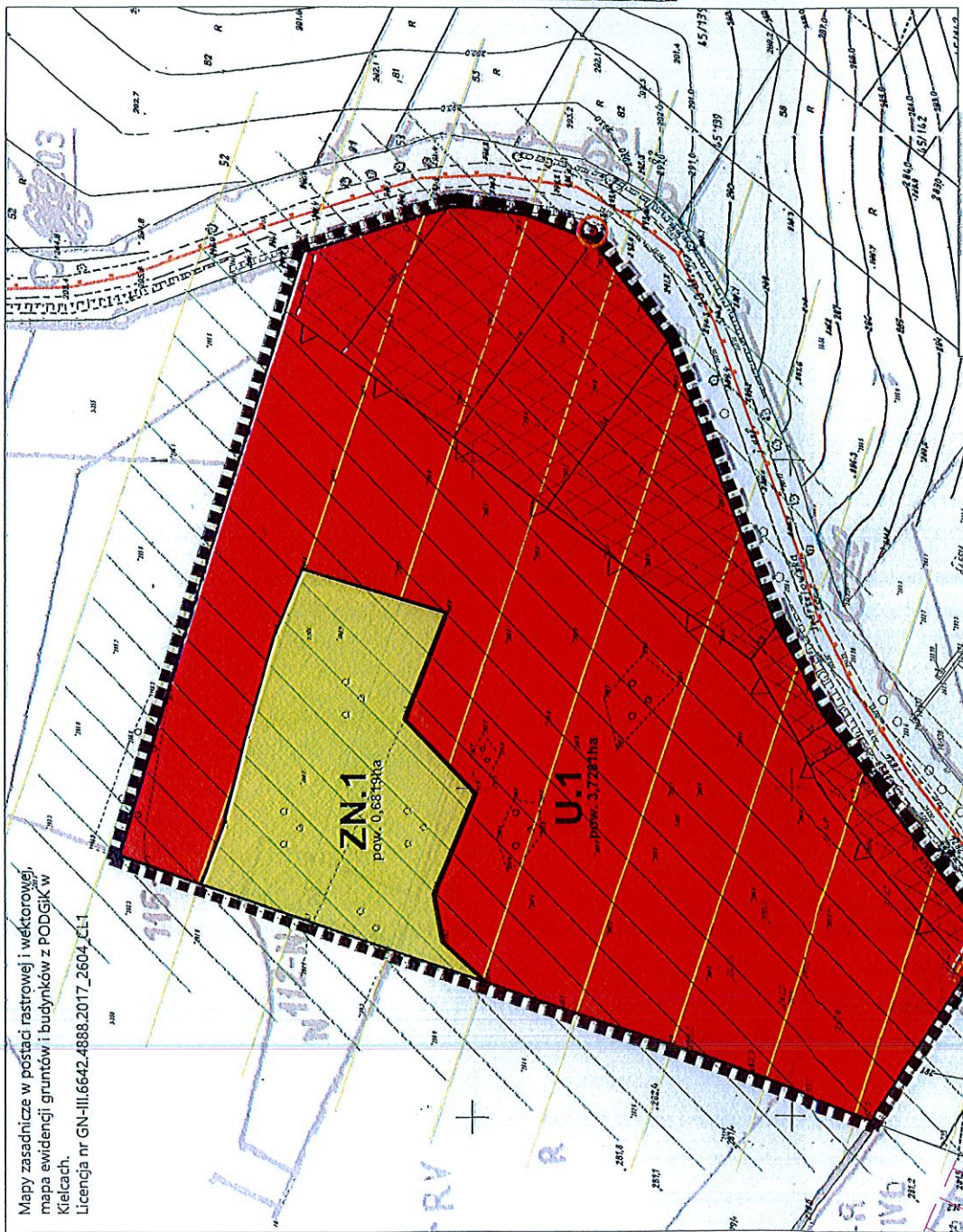
PRZEZNACZENIE I ZASADY ZAGOSPODAROWANIA TERENU

ZALACZNIK NR 1 DO UCHWAŁY NR **58/VII/19**  
RADY MIEJSKIEJ W CHĘCINACH z dnia **29. marca 2019 r.**

WYRYS ZE STUDIUM UKZP GMINY CHĘCINY wraz ze zmianą Nr12



Obszar opracowania planu



### LEGENDA: USTALENIA OBOWIĄZUJĄCE PLANU:

- Granica terenu objętego planem
- Teren zieleni śródpolnej i zieleni nieurządzonej (ZN.1)
- Teren zabudowy usługowej komercyjnej (U.1)
- Nieprzekraczalna linia zabudowy
- Linia rozgraniczająca tereny o różnym przeznaczeniu lub różnych zasadach zagospodarowania

Mapy zasadnicze w postaci rastrowej i wektorowej, mapa ewidencji gruntów i budynków z PODGIG w Kielcach.  
Licencja nr GN-III.6642.4888.2017\_2604\_LL1

### OZNACZENIA INFORMACYJNE I WYNIKAJĄCE Z PRZEPISÓW ODREBNYCH:

- Obszar Natura 2000 "Wzgórze Chęcisko - Kieleckie" PLH 260041 (w całym obszarze planu)
- Chęcisko - Kielecki Park Krajobrazowy (w całym obszarze planu)
- Granica administracyjna sołectwa
- Projektowana sieć kanalizacji sanitarnej
- Projektowana sieć elektroenergetyczna niskiego napięcia
- Projektowana sieć wodociągowa
- Istniejąca linia elektroenergetyczna VN110KV ze strefą techniczną (poza obszarem planu)
- Granica terenu południowego przedpola historycznego układu urbanistycznego - krajobrazowego Chęciny z ruinami średniowiecznego zamku - wpis do rejestru zabytków nieruchomości z 18.01.2007 r. (poza opracowaniem planu)
- Obszar oddziaływania planu na południowe przedpole historycznego układu urbanistycznego - krajobrazowego Chęciny z ruinami średniowiecznego zamku
- Pomnik w pasie drogi powiatowej (poza opracowaniem planu)

Główny projektant: mgr inż. arch. Karol Skuza

uprawniony do wykonywania zawodowej działalności w zakresie planowania przestrzennego na podstawie ustawy z dnia 15 grudnia 2000 r. o samorządności zawodowej architektów (Dz.U.10.0302 ze zm.) (opr. KT-332), ST. URBANISTI POLSICY Nr KR-04

**ARChiplaneo**  
 26-658 KIELCE, UL. KLICHOWA 55 IBIER4-5  
 TEL. KONTAKT: 502 333382, 502 109 918  
 EMAIL: archipleo@wp.pl, www.archipleo.pl